



SunForest
PROFESIONÁLNÍ TECHNIKA PRO PRÁCI V LESE

Sun Forest s.r.o.

Mírová 340
CZ 51101 Turnov
Tel: 736 770 348

Harvestor HSM 805 harvestor 6wd

V základní výbavě stroje naleznete:



- **Silný čtyř-válcový motor Volvo Penta Common Rail Turbo Diesel, TIER 4F, o výkonu 129kW - 175 koní, se vyznačuje dlouhou životností, nízkou spotřebou a velkým výkonem .**
- **Hydrostaticko – mechanický pohon** je od firmy DANA 319. Jedná se o osvědčený typ pojezdového čerpadla a pojezdového motoru. Velkou výhodou je jízda bez nutnosti řazení a velká brzdná síla. Ta se využije hlavně při přibližování z dlouhých kopců, kde je nutné neustále přibrzďovat nožní brzdou. Tento systém je doplněn dvou-stupňovou přídatnou převodovkou od německého výrobce NAF.
- **Nápravy** planetové nápravy NAF vepředu, vzadu jsou tandemové nápravy (Bogielift).
- **Hydraulický systém** se skládá z pracovního čerpadla (hydraulická ruka, atd.), pojezdového čerpadla (pouze hydrost. pohon), pojezdového motoru (pouze hydrost. pohon), nouzového čerpadla a dvou rozvaděčů. Jeden rozvaděč je na hydraulické ruce (ovládá kompletní funkce na ruce) a jeden v přední části stroje (zatáčení a ost. funkce). V obou případech se jedná o rozvaděče Rexroth M4-12. Další ventily jsou umístěny na rámu. Výhodou celého hydraulického systému, je použití trubek všude, kde je to možné. Toto nákladné řešení má výhodu ve velké přehlednosti celého systému. U konkurenčních strojů se používá levné řešení s hydr. hadicemi. Najít závadu v tomto „salátu“ hadic stojí opravdu hodně času. Následná výměna hadice je často spojena s několika hodinovým rozpojováním hadic, spojené s velkým únikem oleje. U HSM je přístupnost k rozvaděčům a jiným pracovním částem vzorná. Často je nutné jen

Údaj o zápisu: Společnost zapsána u Krajského soudu v Hradci Králové v oddílu C, vložce číslo 23381
IČO:27511529 DIČ:CZ27511529

www.sunforest.eu

info@sunforest.eu ; prodej@sunforest.eu

FB- <https://www.facebook.com/sunforestsro/>



SunForest
PROFESIONÁLNÍ TECHNIKA PRO PRÁCI V LESE

Sun Forest s.r.o.

Mírová 340
CZ 51101 Turnov
Tel: 736 770 348

odstranit kryt nebo zvednout kabinu. U konkurence jsou často tyto části doslova skovány.



- Hydraulický systém je naplněn syntetickým esterem Panolin HLP SYNTH s kleenoil mikrofiltrací WGK 1. Tento systém má výhodu v prodloužené výměně až na 4000 Mth, v závislosti na aktuálním stavu oleje. Jedná se o ekologický olej nejvyšší kvality.
- **Pneumatiky** Nokian Nordmann Forest TRS L-2 700/55-34 , a na bogie nápravách jsou pneu 710/40-22.5. **Šíře stroje 2550mm**
- **Elektrický systém** je napájen 90A alternátorem nebo 2 x 56Ah suché a bez- údržbové Optima baterie. Elektrická instalace je od firmy Neumatic. Všechny kabely jsou označeny čísly a je na nich napsáno, odkud a kam vedou. Konektory umístěné na vlhkých místech jsou vodotěsné. Všechny pojistky, relé a řídicí jednotky jsou umístěny na jednom místě ve střeše kabiny (u nové kabiny). Tento systém dokáže ušetřit velmi mnoho času při opravě (není nutné rozdělovat žádné kryty, vyndávat sedadla, rozebírat palubní desku atd.). Dle uživatelů výhoda tohoto řešení převyšuje zdánlivou nevýhodu jedné dveří v kabině. Řídicí jednotky jsou spojeny CAN-BUS jednotkou s možností kontroly funkčnosti uživatelem. Velký přehledný barevný displej v kabině umožňuje kontrolu všech provozních částí. Je zde znázorněna teplota chl. kapaliny, všech olejů včetně tlaku, sepnutí uzávěrek atd. Samozřejmostí je možnost nastavení všech funkcí hydraulické ruky, pojezdu, navijáků atd. pro 5 operátorů.
- Prostorná bezpečnostní kabina je přezkoušená ROPS, FOPS a OPS. Kabina je dobře odhlučněná vybavené polykarbonátovým nerozbitným sklem LEXAN. (kromě čelního skla-nouzový východ), topením a po-automatickou klimatizací v jednom vzduchovém rozvodu, otočným odpruženým vyhřívaným sedadlem s veškerým ovládním pojezdu a hydraulické ruky, umožňující práci ve všech pozicích natočení. Na sedadle je umístěný barevný informační display a ovládním plynu s brzdou. Jako doplněk je zde i ovládním harvesterová hlavice případným dalším velkým displejem.
- **Rám** traktoru je vyroben z vysoce-pevnostních ocelí. V rámu je integrována nádrž oleje a nafty. V přední části je umístěn motor, pohon, nádrže a kabina. V zadní části je naviják, hydraulická ruka a klanice. Obě části jsou spojeny otočným kloubem s integrovanou stabilizací a písty zatáčení. Tyto jsou oproti konkurenci velmi silné a



Údaj o zápisu: Společnost zapsána u Krajského soudu v Hradci Králové v oddílu C, vložce číslo 23381
IČO:27511529 DIČ:CZ27511529

www.sunforest.eu

info@sunforest.eu ; prodej@sunforest.eu

FB- <https://www.facebook.com/sunforestsro/>



SunForest
PROFESIONÁLNÍ TECHNIKA PRO PRÁCI V LESE

Sun Forest s.r.o.

Mírová 340
CZ 51101 Turnov
Tel: 736 770 348

skované před případným poškozením. Obě části se vyznačují velmi přehledným uspořádáním rozvodů oleje a elektriky. Při konstrukci byli kladeny velké nároky na celkovou stabilitu stroje, snížení těžiště a dlouhou životnost. Rozdělení hmotností je 60% přední a 40% zadní část.

- **Hydraulická ruka** je v tomto provedení Epsilon S110R80, s délkou 8 metrů s **hlavicí** Waratah H412 Na přání zákazníka je možné si však vybrat silnější ruku s jinou hlavicí.

UKÁZKA:



Údaj o zápisu: Společnost zapsána u Krajského soudu v Hradci Králové v oddílu C, vložce číslo 23381
IČO:27511529 DIČ:CZ27511529

www.sunforest.eu

info@sunforest.eu ; prodej@sunforest.eu

FB- <https://www.facebook.com/sunforestsro/>



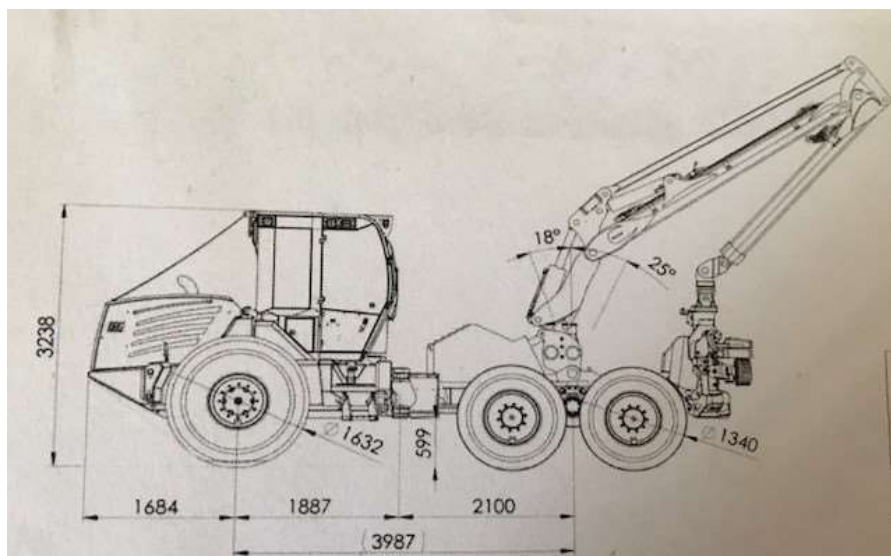
SunForest
PROFESIONÁLNÍ TECHNIKA PRO PRÁCI V LESE

Sun Forest s.r.o.

Mírová 340
CZ 51101 Turnov
Tel: 736 770 348



rozkres



Údaj o zápisu: Společnost zapsána u Krajského soudu v Hradci Králové v oddílu C, vložce číslo 23381
IČO:27511529 DIČ:CZ27511529

www.sunforest.eu

info@sunforest.eu ; prodej@sunforest.eu

FB- <https://www.facebook.com/sunforestsro/>